



Verkehrsunfallstatistik Hamburg 2020

(vorläufig, Stand Februar 2021)

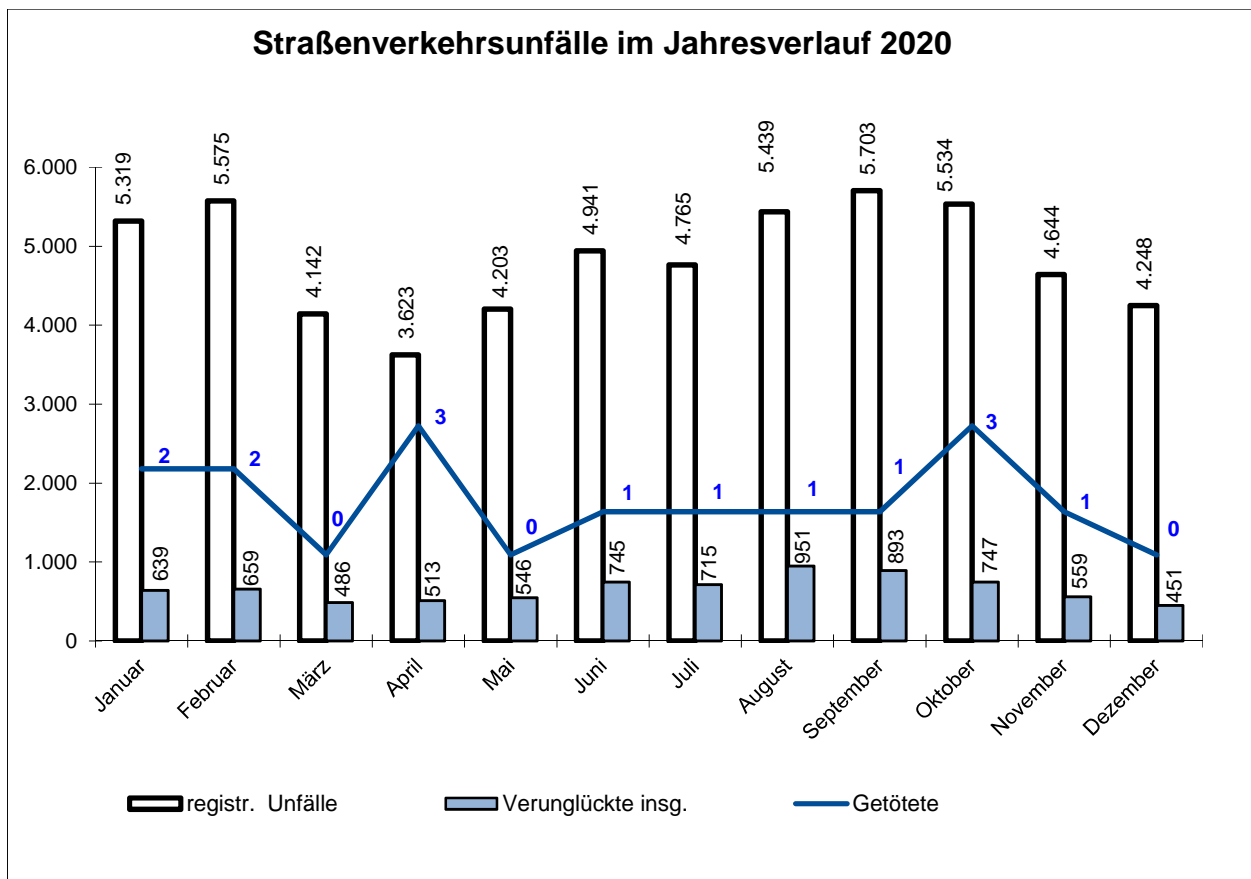


Freie und Hansestadt Hamburg
Behörde für Inneres und Sport

A. Überblick

A 1 Unfallentwicklung im Jahresverlauf 2020

	Verkehrsunfälle			Verunglückte			
	registr. Unfälle	mit Personenschäden	mit Sachschäden	Verunglückte insg.	leicht	schwer	Getötete
Januar	5.319	508	4.811	639	582	55	2
Februar	5.575	529	5.046	659	603	54	2
März	4.142	376	3.766	486	438	48	0
April	3.623	420	3.203	513	455	55	3
Mai	4.203	460	3.743	546	482	64	0
Juni	4.941	635	4.306	745	680	64	1
Juli	4.765	603	4.162	715	653	61	1
August	5.439	789	4.650	951	861	89	1
September	5.703	770	4.933	893	821	71	1
Oktober	5.534	637	4.897	747	688	56	3
November	4.644	485	4.159	559	502	56	1
Dezember	4.248	383	3.865	451	404	47	0
Gesamt 2020	58.136	6.595	51.541	7.904	7.169	720	15
Gesamt 2019	68.899	7.385	61.514	9.293	8.488	777	28
Veränderung +/-	-10.763	-790	-9.973	-1.389	-1.319	-57	-13
Veränderung %	-15,6%	-10,7%	-16,2%	-14,9%	-15,5%	-7,3%	



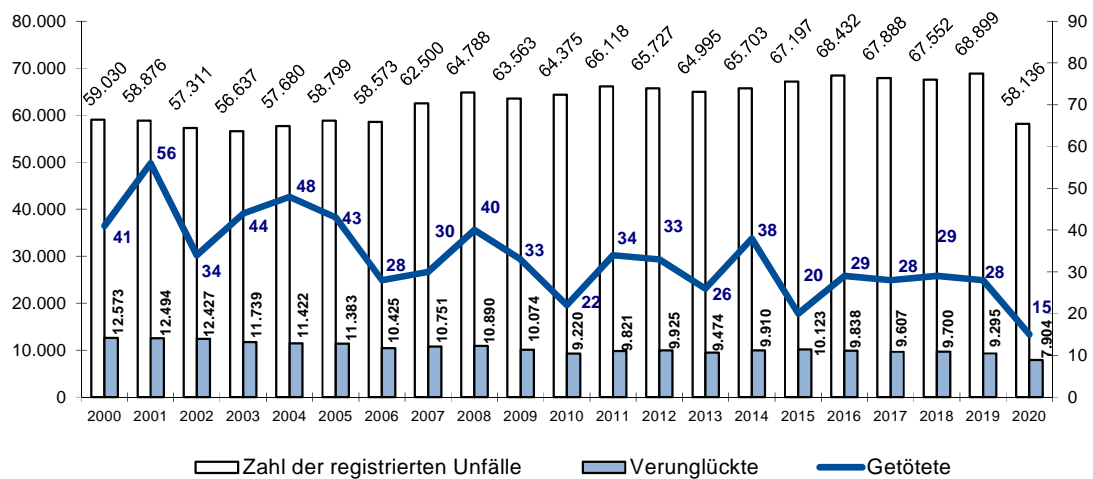
Verkehrsunfallstatistik Hamburg 2020

A. Überblick A 2 Langzeitentwicklung

	Kfz-Bestand	Bevölkerung	Zahl der registrierten Unfälle		Verunglückte				
			insgesamt	mit Personenschäden	insgesamt	leicht	schwer	Getötete	Verunglückte je 100 Tsd. der Bevölkerung
2000	903.873	1.704.735	59.030	9.715	12.573	11.587	945	41	738
2001	942.158	1.715.392	58.876	9.510	12.494	11.536	902	56	728
2002	949.968	1.726.363	57.311	9.491	12.427	11.536	857	34	720
2003	947.472	1.728.806	56.637	9.163	11.739	10.800	895	44	679
2004	960.406	1.734.083	57.680	8.839	11.422	10.529	845	48	659
2005	961.043	1.734.830	58.799	8.888	11.383	10.500	840	43	656
2006	959.687	1.743.627	58.573	8.257	10.425	9.560	837	28	598
2007	956.009	1.754.182	62.500	8.499	10.751	9.922	799	30	613
2008	817.691	1.770.629	64.788	8.681	10.890	10.006	844	40	615
2009	818.189	1.772.100	63.563	8.055	10.074	9.199	842	33	568
2010	823.381	1.774.224	64.375	7.237	9.220	8.450	748	22	520
2011	834.906	1.786.448	66.118	7.735	9.821	8.934	853	34	550
2012	841.862	1.718.187	65.727	7.750	9.925	9.105	787	33	578
2013	850.335	1.734.272	64.995	7.465	9.474	8.642	806	26	546
2014	856.031	1.746.342	65.703	7.781	9.910	9.060	812	38	567
2015	865.967	1.762.791	67.197	7.898	10.123	9.223	880	20	574
2016	879.843	1.787.408	68.432	7.803	9.838	8.979	830	29	550
2017	892.367	1.810.438	67.888	7.570	9.607	8.729	850	28	531
2018	907.426	1.830.584	67.552	7.661	9.700	8.815	856	29	530
2019	921.354	1.841.179	68.899	7.385	9.295	8.488	777	28	505
2020	935.335	1.847.253	58.136	6.595	7.904	7.169	720	15	428

Hinweis: seit 2008 nur noch angemeldete Fahrzeuge ohne vorübergehende Stilllegungen/Außerbetriebsetzungen
Neue Berechnung der Bevölkerungszahlen durch Zensus ab 2012

Verkehrsunfallentwicklung Hamburg

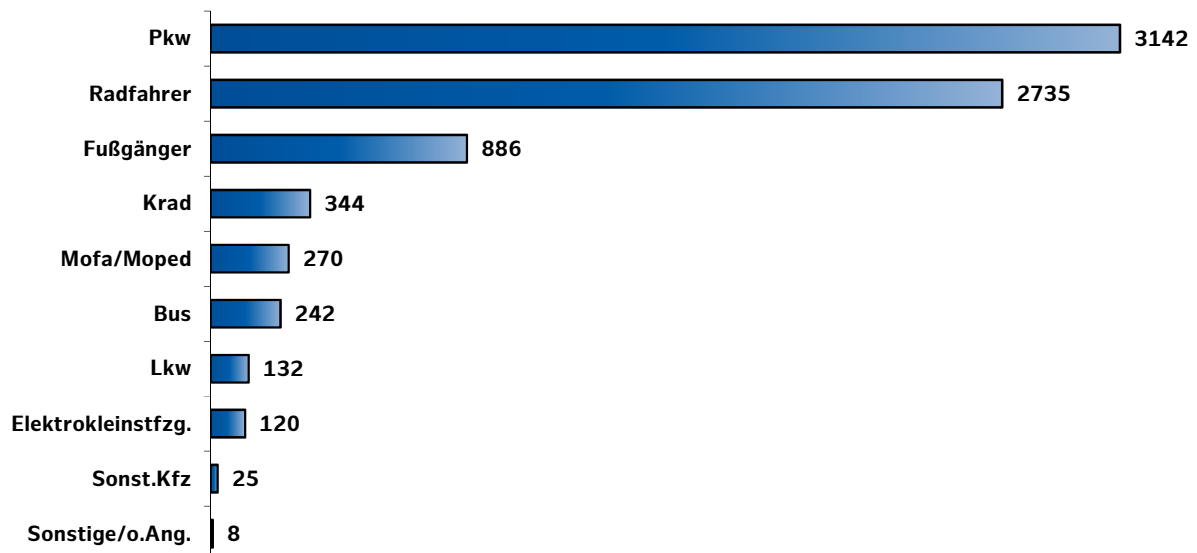


B. Verunglückte nach Alter und Art der Verkehrsbeteiligung

B 1 Verunglückte

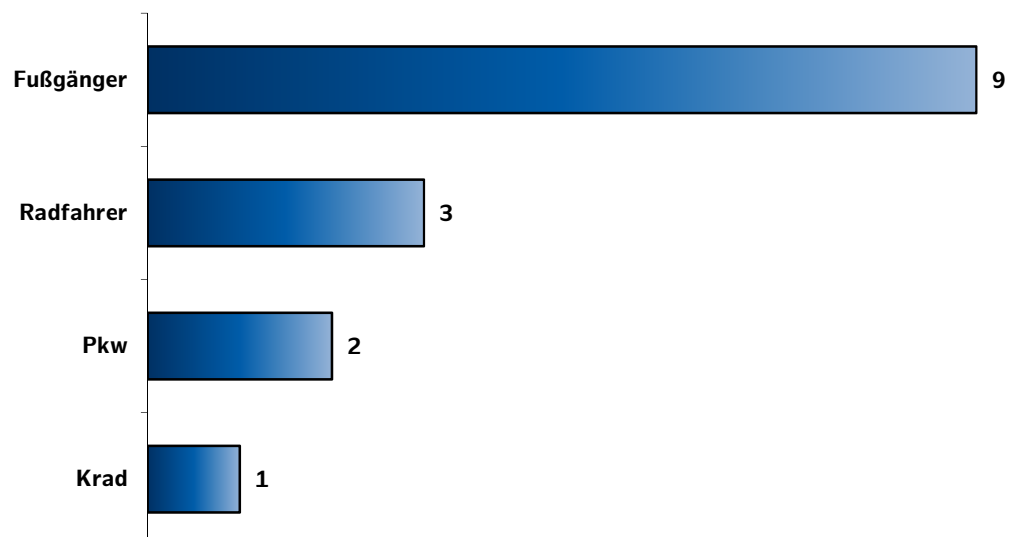
	Alter							Gesamt		
	0-14	15-17	18-24	25-64	65-74	75 u.ä.	o.A.	2020	2019	+/- %
	Pkw	139	45	490	2.204	131	132	1	3.142	4.273
Radfahrer/Pedelec	224	118	240	1.808	162	159	24	2.735	2.531	8,1%
Fußgänger	160	21	79	444	78	92	12	886	1.029	-13,9%
Krad	3	9	64	246	14	7	1	344	413	-16,7%
Mofa/Moped	4	9	64	177	11	4	1	270	230	17,4%
Bus	17	7	14	153	22	26	3	242	517	-53,2%
Lkw	-	1	14	113	3	1	-	132	183	-27,9%
Elektrokleinstfzg.	4	8	39	67	-	1	1	120	-	-
Sonst. Kfz	-	-	6	15	1	3	-	25	99	-74,7%
Sonstige/o.Ang.	2	-	3	3	-	-	-	8	18	-55,6%
Gesamt 2020	553	218	1.013	5.230	422	425	43	7.904		-14,9%
Gesamt 2019	660	251	1.197	6.256	497	432	0		9.293	
Veränderung +/-	-107	-33	-184	-1.026	-75	-7	43			-1.389
Veränderung %	-16,2%	-13,1%	-15,4%	-16,4%	-15,1%	-1,6%				-14,9%

Verunglückte nach Art der Verkehrsbeteiligung 2020



B. Verunglückte nach Alter und Art der Verkehrsbeteiligung**B 2 Verkehrstote**

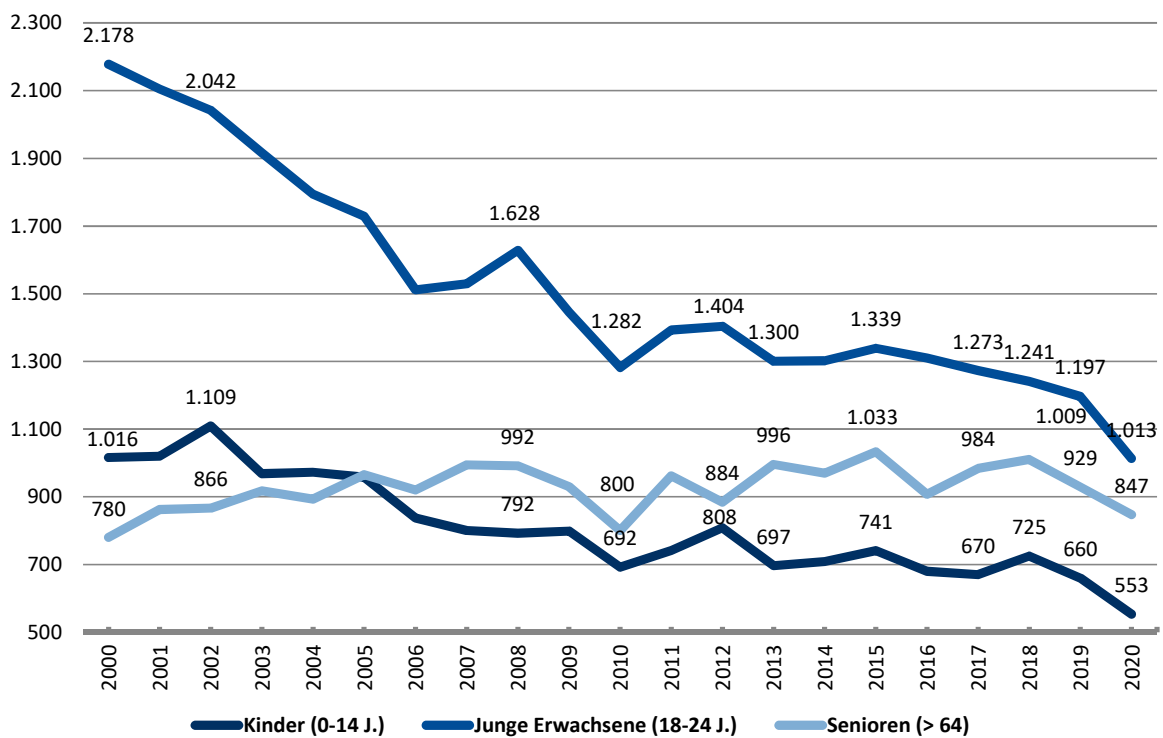
	Alter							Gesamt		
	0-14	15-17	18-24	25-64	65-74	75 u.ä.	o.A.	2020	2019	+/-
	Fußgänger	-	-	-	5	2	1	1	9	10
Radfahrer	-	-	-	1	-	2	-	3	4	-1
PKW	-	-	-	2	-	-	-	2	9	-7
Krad	-	-	1	-	-	-	-	1	2	-1
Bus	-	-	-	-	-	-	-	0	0	0
Mofa/Moped	-	-	-	-	-	-	-	0	2	-2
LKW	-	-	-	-	-	-	-	0	1	-1
Elektrokleinstfzg.	-	-	-	-	-	-	-	0	0	0
sonst. Kfz	-	-	-	-	-	-	-	0	0	0
sonst./ohne Angabe	-	-	-	-	-	-	-	0	0	0
Gesamt 2020	0	0	1	8	2	3	1	15		
Gesamt 2019	1	0	4	18	3	2	0		28	
Veränderung	-1	0	-3	-10	-1	1	1			-13

Verkehrstote nach Art der Verkehrsbeteiligung 2020

**B. Verunglückte nach Alter und Art der Verkehrsbeteiligung
B 3 Langzeitentwicklungen in ausgewählten Altersgruppen**

	Kinder (0-14 J.)	Junge Erwachsene (18-24 J.)	Senioren (> 64)
2000	1.016	2.178	780
2001	1.020	2.105	862
2002	1.109	2.042	866
2003	968	1.916	918
2004	972	1.794	893
2005	958	1.729	965
2006	837	1.512	920
2007	800	1.529	994
2008	792	1.628	992
2009	799	1.446	930
2010	692	1.282	800
2011	741	1.393	962
2012	808	1.404	884
2013	697	1.300	996
2014	709	1.302	970
2015	741	1.339	1.033
2016	680	1.310	907
2017	670	1.273	984
2018	725	1.241	1010
2019	660	1.197	929
2020	553	1.013	847

Verunglückte in ausgewählten Altersgruppen



C. Unfallverursachung
C 1 Hauptunfallursachen

ausgewählte Ursachengruppen	Anzahl der Unfälle	Anzahl der Unfälle		Anteil der Unfälle an der Gesamtzahl aller Personenschadensunfälle	
		mit Personen- schaden	Getöteten*	2020	zum Vergleich 2019
Geschwindigkeit und Abstand	7.061	1.420	5	21,5%	23,3%
Vorfahrt/Vorrang und Rotlicht	2.492	866	1	13,1%	13,9%
Einfahren, Wenden und Rückwärtsfahren	10.570	685	0	10,4%	11,1%
Fehler beim Abbiegen nach links	1270	537	0	8,1%	8,4%
Fehler beim Abbiegen nach rechts	779	473	2	7,2%	6,4%
Fahrbahnüberquerung durch Fußgänger	407	348	5	5,3%	5,3%
Nebeneinanderfahren	6.200	265	0	4,0%	4,9%
Fehlverhalten gegenüber Fußgängern	279	268	2	4,1%	4,7%
Verbotswidrige Benutzung der falschen Fahrbahnseite od. anderer Straßenteile	767	518	0	7,9%	6,7%
Überholen	681	200	0	3,0%	2,7%
Gesamtanzahl Verkehrsunfälle 2020	Anzahl Verkehrsunfälle	davon mit Personen- schaden	davon mit Getöteten		
	58.136	6.595	15		

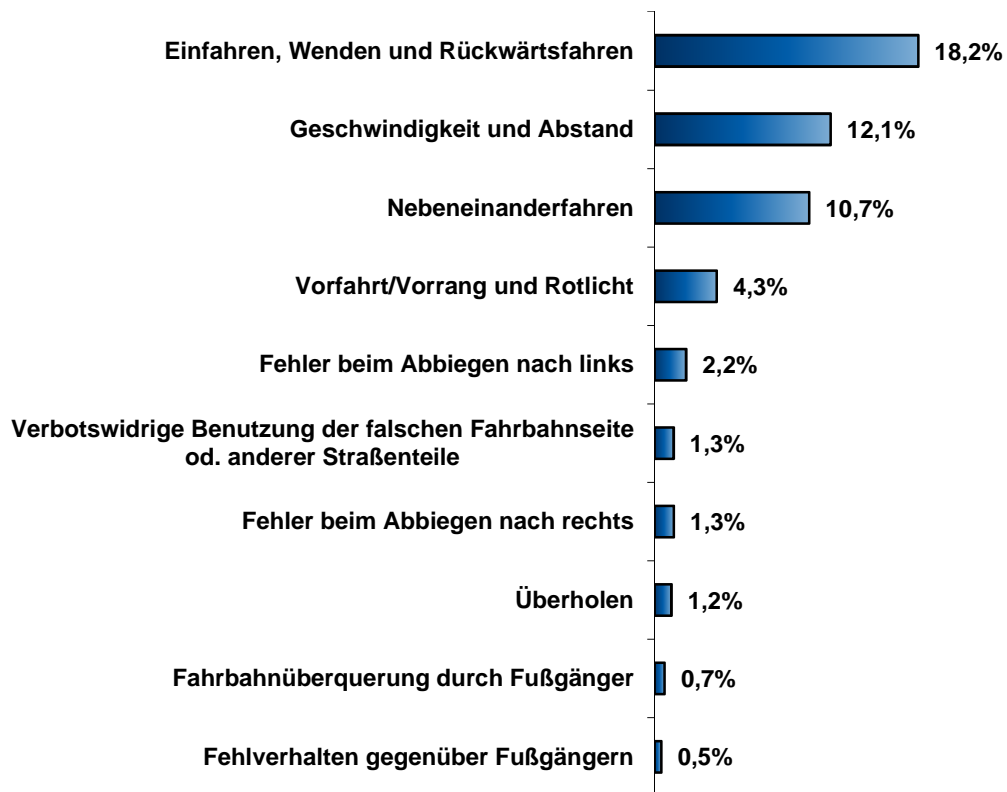
*Mehrfachnennungen möglich (z.B. Geschwindigkeit und Fehler gegenüber Fußgängern)

**Hauptunfallursachen bei Verkehrsunfällen mit Personenschaden
im Straßenverkehr 2020**



**C. Unfallverursachung
C 2 Hauptunfallursachen**

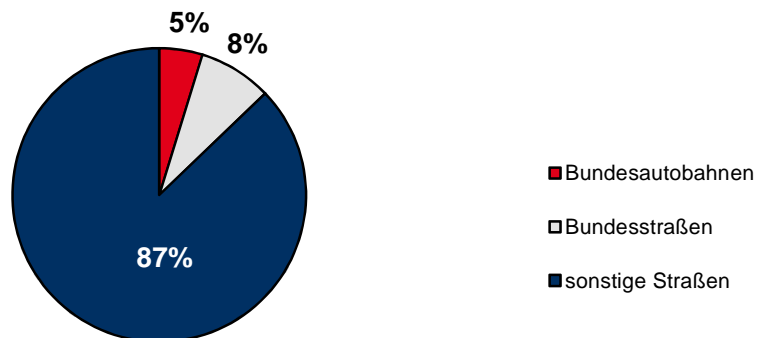
Hauptunfallursachen in Straßenverkehr 2020



D. Unfälle nach Straßenklassen

	registr. Unfälle			Verunglückte		
	2019	2020	Veränderung	2019	2020	Veränderung
Bundesautobahnen	3.527	2.772	-21,4%	496	325	-34,5%
Bundesstraßen	6.115	4.690	-23,3%	1.312	937	-28,6%
sonstige Straßen	59.257	50.674	-14,5%	7.487	6.642	-11,3%
Gesamt	68.899	58.136	-15,6%	9.295	7.904	-15,0%

prozentuale Anteile der Straßenklassen am Gesamtunfallgeschehen



Streckenlänge der einzelnen Straßenklassen in km (2015):		VU je km Strecke:	
		2019	2020
Bundesautobahnen	83	42	33
Bundesstraßen	110	56	43
sonstige Straßen	3.762	16	13